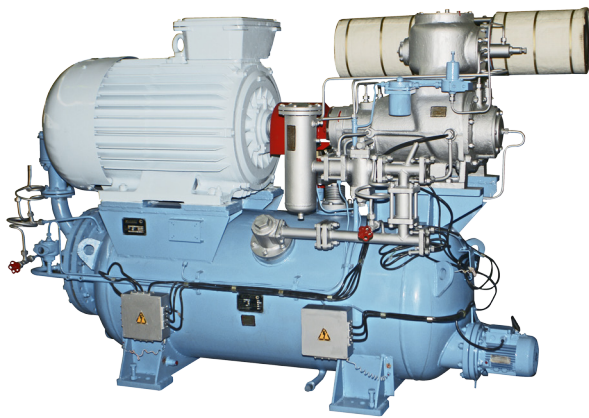




ВИНТОВЫЕ КОМПРЕССОРНЫЕ УСТАНОВКИ ТИПА 6ВВ



Компрессорная установка типа 6ВВ-25/9

Назначение

Сжатие воздуха для пневматических машин и механизмов, применяемых при проходке вертикальных стволов и горизонтальных горных выработок в угольной и горнорудной промышленности. Могут использоваться в различных отраслях промышленности.

Преимущества компрессорной установки

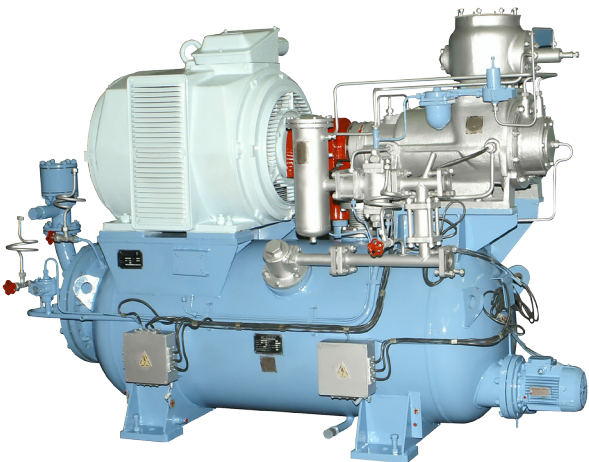
- По сравнению с поршневыми компрессорными установками:
 - более низкие затраты на обслуживание и ремонт,
 - меньшие габариты,
 - более низкий уровень шума.
- Регулирование производительности от 10 до 100%.
- Не требуют строительства фундамента.
- Равномерная подача воздуха исключает потребность в ресиверах.
- Система автоматики исключает постоянное присутствие обслуживающего персонала и обеспечивает управление установкой, контроль основных параметров и защиту от аварийных состояний.
- Эксплуатация возможна при температуре окружающей среды от -40° до $+40^{\circ}$ С.

Конструктивные особенности компрессора

- Винтовые компрессоры – объемные, горизонтальные, одноступенчатые, маслозаполненные, с приводом от электродвигателя через упругую муфту.
- Состоят из корпуса, ведущего и ведомого роторов, радиально-упорных подшипников и уплотнения.
- Разгрузочный поршень предусмотрен для разгрузки упорных подшипников ведущего ротора.
- Система смазки – циркуляционная, под давлением.
- Смазочное масло – турбинное ТП-22с, КП 8с, зимой – веретенное гидравлическое АУ с присадками.
- Охлаждение впрыскиваемого масла – водяное или воздушное.

Комплект поставки

- Агрегат, состоящий из компрессора, электродвигателя, фильтров масла грубой и тонкой очистки, трубопроводов, запорной и регуливающей арматуры, установленных на общей раме-маслобаке.
- Блок охлаждения масла с холодильником масла, электродвигателем, вентилятором, арматурой и трубопроводами.
- Дистанционный щит управления.
- Эксплуатационная и техническая документация.



Компрессорная установка типа 6ВВ-32/7

ТЕХНИЧЕСКИЕ ПАРАМЕТРЫ			
Показатель	6ВВ-25/9	6ВВ-32/7	6ВВ-12/9
Производительность, м ³ /мин	26	30,5	12
Давление на выходе, МПа (кгс/см ²)	0,83 (9)	0,68 (7)	0,83 (9)
Температура, °С — начальная — конечная		-40...+40 110	
Потребляемая мощность, кВт	169	170	85
Мощность привода, кВт	200	200	100
Частота вращения, об/мин	3000	3000	1500
Габаритные размеры, мм — с блоком охлаждения — без блока охлаждения		3300x1125x2000 2516x1020x2000	
Масса, кг	2950	3000	1900

Разработчик – ЗАО «НИИтурбокомпрессор им. В.Б. Шнеппа» (Группа ГМС)

Производитель – ОАО «Казанькомпрессормаш» (Группа ГМС)

Среди постоянных заказчиков компрессорных установок типа 6ВВ производства «Казанькомпрессормаш»:

ЗАО «УГМК-Рудгормаш», ОАО «Ковровское карьероуправление», ОАО «Лебединский ГОК», ОАО «Ковдорский ГОК», ОАО «Коршуновский ГОК», ОАО «Стойленский ГОК», ОАО «Ярославский ГОК», ОАО «Горевский ГОК», ОАО «Олкон», АО «Жайремский ГОК», ОАО «Айхальский ГОК», ОАО «Павловскгранит», ОАО «Апатит», ОАО «ЮжУралЗолото», ОАО «Северсталь», ОАО «Оленегорский ГОК» и др.

**ОАО «Казанский завод компрессорного машиностроения»
(ОАО «Казанькомпрессормаш»)**

Россия, Республика Татарстан, 420029, г.Казань, ул. Халитова, 1
Тел: +7(843) 291-79-09, Факс: +7(843) 291-79-67
compr@kazan.ru www.compressormash.ru www.grouphms.ru

